



ASOCIACIÓN HONDUREÑA DE INSTITUCIONES BANCARIAS

Movimiento Mensual de Principales Cuentas

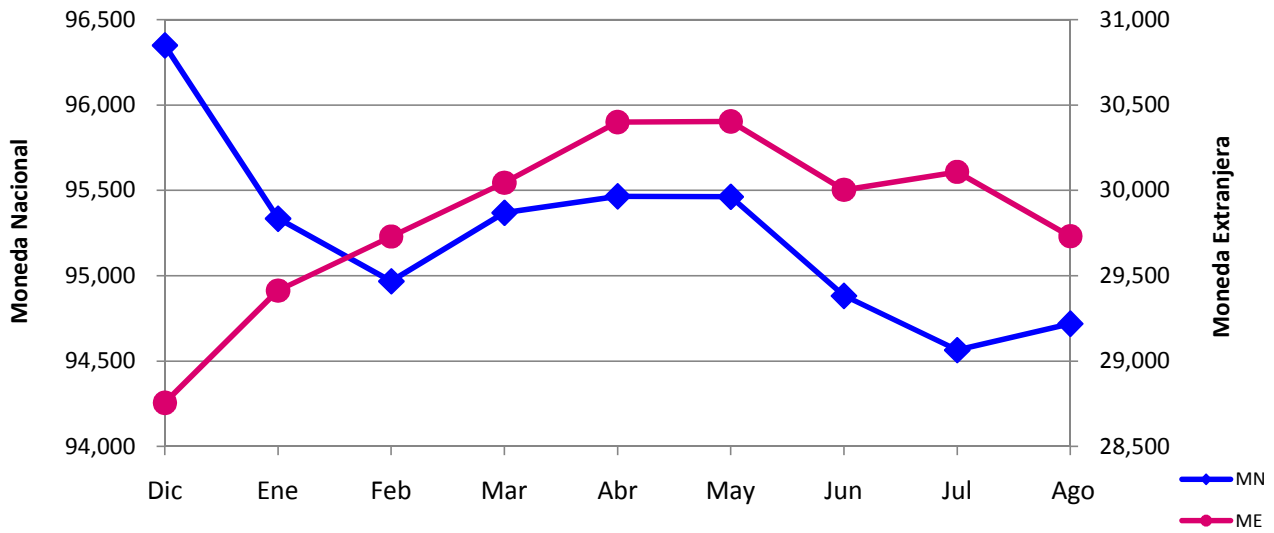
Diciembre 2009 - Agosto 2010

En millones de lempiras

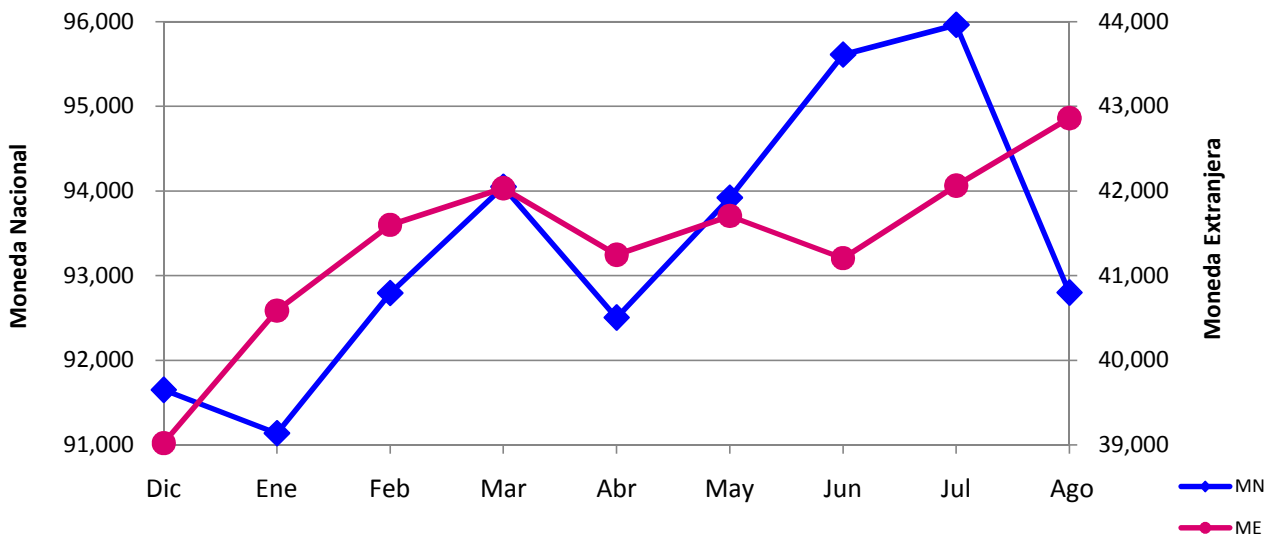
Cuenta	Diciembre	Enero	Febrero	Marzo	Abril	Mayo	Junio	Julio	Agosto*	Variación Dic - Ago	% Variación Dic - Ago
Préstamos MN	96,349	95,335	94,968	95,369	95,466	95,462	94,883	94,565	94,719	-1,630	-1.69%
Préstamos ME	28,756	29,413	29,729	30,045	30,400	30,403	30,003	30,108	29,731	975	3.39%
Préstamos Totales	125,105	124,748	124,697	125,414	125,865	125,866	124,886	124,673	124,450	-655	-0.52%
Depósitos MN	91,649	91,136	92,793	94,049	92,503	93,919	95,610	95,961	92,798	1,149	1.25%
Depósitos ME	39,021	40,586	41,598	42,033	41,246	41,706	41,206	42,063	42,861	3,840	9.84%
Depósitos Totales	130,670	131,723	134,391	136,081	133,749	135,624	136,816	138,024	135,659	4,989	3.82%
Liquidez MN	10,244	11,322	12,812	14,428	15,629	15,585	19,382	18,178	18,376	8,132	79.39%
Liquidez ME	12,127	12,528	12,747	13,066	12,217	12,320	11,781	13,351	14,449	2,322	19.15%
Liquidez Total	22,370	23,850	25,559	27,494	27,846	27,905	31,163	31,529	32,825	10,455	46.73%

* Cifras Preliminares al 20 de Agosto de 2010

PRÉSTAMOS



DEPÓSITOS



LIQUIDEZ

